

k.ú. Slatiňany 749796, č.parc.162; 192; 193; 194

± 0,000 = 279,18 m n. m. (Bpv)

G e n e r á l n í p r o j e k t a n t		
S V I Ž N		
A u t o r	H I P	V y p r a c o v a l
SVIŽN s.r.o.	Ing. arch. Marta Ševčíková	Ing. arch. Zdeněk Ševčík
k o r e s p o n d e n č n í a d r e s a	k o n t a k t	Ing. arch. Eva Ondrušková
Zlatnická 1582/10, 110 00 Praha 1	tel.: 777 960 643	
s í d l o	mail.: sevcikova@svizn.com	
Milady Horákové 298/123,	Z o d p . p r o j e k t a n t	
160 00 Praha 6	Ing. arch. Marta Ševčíková	
i č o	č í s l o a u t o r i z a c e	
033 01 087	ČKA 04 407	
k o n t a k t		
tel.: 606 062 636		
mail.: info@svizn.com		

A k c e		
PROJEKTOVÁ PŘÍPRAVA HISTOR. ČÁSTI HŘEBČÍNA SLATIŇANY A ÚPRAVA AREÁLU		
Hřebčín Slatiňany, Zámecký park 169, 538 21 Slatiňany		
S t a v e b n í k		
Národní hřebčín Kladruby nad Labem, s. p. o., Kladruby nad Labem 1, 533 14 Kladruby nad Labem		
S t u p e ň	R e v i z e	D a t u m
DPS		11 / 2018

O z n a č e n í č á s t i	Č á s t
D.4	DOKUMENTACE STAVEBNÍHO OBJEKTU - SO.04
Č í s l o p r o f e s e	P r o f e s e
D.4.1	ARCHITEKTONICKO STAVEBNÍ ŘEŠENÍ
Č í s l o p ř í l o h y	P ř í l o h a
D.4.1.c-01	KNIHA SKLADEB

OZNAČENÍ:	POPIS:	POZNÁMKY:
D.1.1.c - 01.1	HORIZONTÁLNÍ ODSTRAŇOVANÉ SKLADBY	
D.1.1.c - 01.2	HORIZONTÁLNÍ NAVRHOVANÉ SKLADBY	
D.1.1.c - 01.4	VERTIKÁLNÍ NAVRHOVANÉ SKLADBY	

k.ú. Slatiňany 749796, č.parc.162; 192; 193; 194

± 0,000 = 279,18 m n. m. (Bpv)

G e n e r á l n í p r o j e k t a n t		
S V I Ž N		
A u t o r	H I P	V y p r a c o v a l
SVIŽN s.r.o.	Ing. arch. Marta Ševčíková	Ing. arch. Zdeněk Ševčík
k o r e s p o n d e n č n í a d r e s a	k o n t a k t	Ing. arch. Eva Ondrušková
Zlatnická 1582/10, 110 00 Praha 1	tel.: 777 960 643	
s í d l o	mail.: sevcikova@svizn.com	
Milady Horákové 298/123,	Z o d p . p r o j e k t a n t	
160 00 Praha 6	Ing. arch. Marta Ševčíková	
i č o	č í s l o a u t o r i z a c e	
033 01 087	ČKA 04 407	
k o n t a k t		
tel.: 606 062 636		
mail.: info@svizn.com		

A k c e		
PROJEKTOVÁ PŘÍPRAVA HISTOR. ČÁSTI HŘEBČÍNA SLATIŇANY A ÚPRAVA AREÁLU		
Hřebčín Slatiňany, Zámecký park 169, 538 21 Slatiňany		
S t a v e b n í k		
Národní hřebčín Kladruby nad Labem, s. p. o., Kladruby nad Labem 1, 533 14 Kladruby nad Labem		
S t u p e ň	R e v i z e	D a t u m
DPS		11 / 2018

O z n a č e n í č á s t i	Č á s t
D.4	DOKUMENTACE STAVEBNÍHO OBJEKTU - SO.04
Č í s l o p r o f e s e	P r o f e s e
D.4.1	ARCHITEKTONICKO STAVEBNÍ ŘEŠENÍ
Č í s l o p ř í l o h y	P ř í l o h a
D.4.1.c-01.1	KNIHA SKLADEB - HO (HORIZONTÁLNÍ ODSTRAŇOVANÉ)

HORIZONTALNÍ ODSTRAŇOVANÉ SKLADBY

OZNAČENÍ:	POPIS:	POZNÁMKY:
HO_01	PODLAHA NA TERÉNU - DUSANÁ HLÍNA, VOLNÁ STÁJ	
HO_02	PODLAHA NA TERÉNU - BETON, KOČÁROVNA	
HO_03	PODLAHA - BETON, VYŠETŘOVNA	



POZNÁMKY:
- TLOUŠTKY VRSTEV JSOU UVÁDĚNY V MILIMETRECH.
- NEDÍLNOU SOUČÁSTÍ JE TECHNICKÁ ZPRÁVA D.4.1.A.

HORIZONTÁLNÍ ODSTRAŇOVANÉ SKLADBY

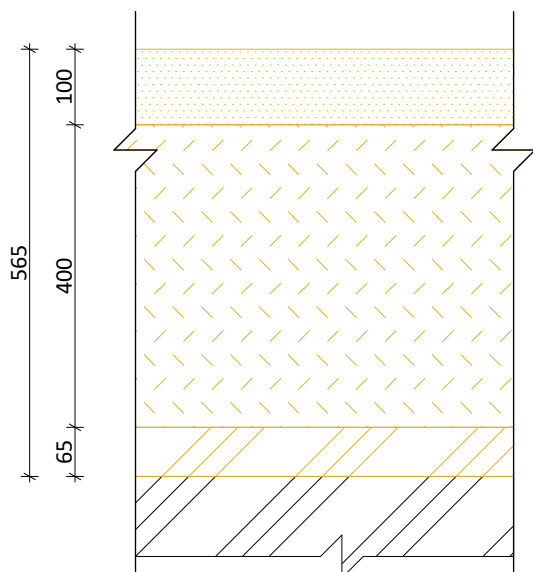
Projektová příprava rekonstrukce historické části hřebčína Slatiňany a úprava areálu

SO.04

OZNAČENÍ:
HO_01

POPIS:

PODLAHA NA TERÉNU - DUSANÁ HLÍNA, VOLNÁ STÁJ



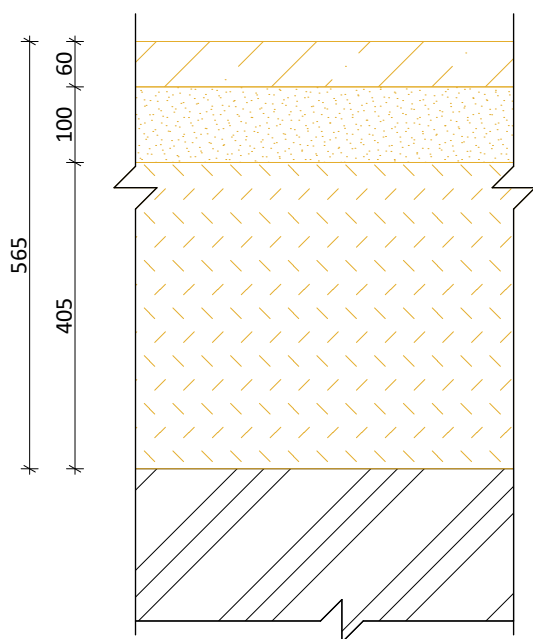
- DUSANÁ HLÍNA	100
- ZEMINA, NAVÁŽKA	400
- ROSTLÝ TERÉN	65
- ROSTLÝ TERÉN	-

POZNÁMKA: -

OZNAČENÍ:
HO_02

POPIS:

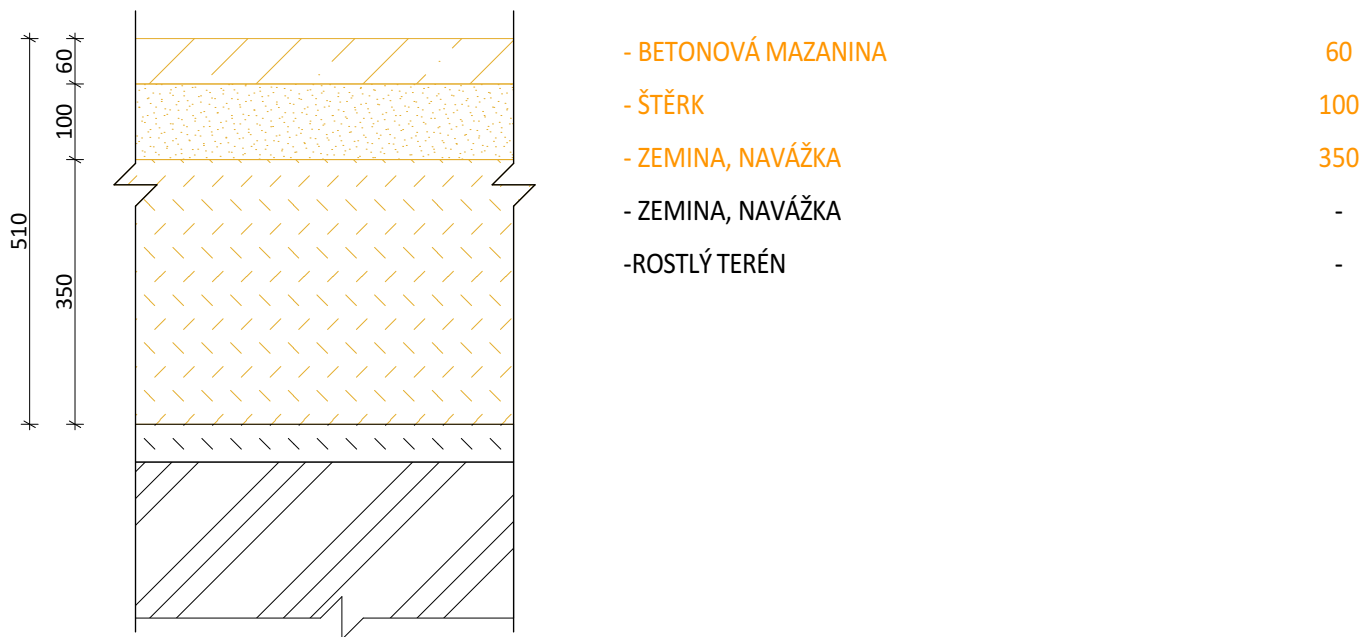
PODLAHA NA TERÉNU - BETON, KOČÁROVNA



- NÁTĚR	-
- BETONOVÁ MAZANINA	60
- ŠTĚRK	100
- ZEMINA, NAVÁŽKA	405
- ROSTLÝ TERÉN	-

POZNÁMKA: NEBYLA PROVEDENA SONDA, SKLADBA JE POUZE ORIENTAČNÍ.

OZNAČENÍ: HO_03	POPIS: PODLAHA NA TERÉNU - BETON, VYŠETŘOVNA
--------------------	---



POZNÁMKA: NEBYLA PROVEDENA SONDA, SKLADBA JE POUZE ORIENTAČNÍ.

OZNAČENÍ: -	POPIS: -
----------------	-------------

POZNÁMKA: -

k.ú. Slatiňany 749796, č.parc.162; 192; 193; 194

± 0,000 = 279,18 m n. m. (Bpv)

G e n e r á l n í p r o j e k t a n t		
S V I Ž N		
A u t o r	H I P	V y p r a c o v a l
SVIŽN s.r.o.	Ing. arch. Marta Ševčíková	Ing. arch. Zdeněk Ševčík
k o r e s p o n d e n č n í a d r e s a	k o n t a k t	Ing. arch. Eva Ondrušková
Zlatnická 1582/10, 110 00 Praha 1	tel.: 777 960 643	
s í d l o	mail.: sevcikova@svizn.com	
Milady Horákové 298/123,	Z o d p . p r o j e k t a n t	
160 00 Praha 6	Ing. arch. Marta Ševčíková	
i č o	č í s l o a u t o r i z a c e	
033 01 087	ČKA 04 407	
k o n t a k t		
tel.: 606 062 636		
mail.: info@svizn.com		

A k c e		
PROJEKTOVÁ PŘÍPRAVA HISTOR. ČÁSTI HŘEBČÍNA SLATIŇANY A ÚPRAVA AREÁLU		
Hřebčín Slatiňany, Zámecký park 169, 538 21 Slatiňany		
S t a v e b n í k		
Národní hřebčín Kladruby nad Labem, s. p. o., Kladruby nad Labem 1, 533 14 Kladruby nad Labem		
S t u p e ň	R e v i z e	D a t u m
DPS		11 / 2018

O z n a č e n í č á s t i	Č á s t
D.4	DOKUMENTACE STAVEBNÍHO OBJEKTU - SO.04
Č í s l o p r o f e s e	P r o f e s e
D.4.1	ARCHITEKTONICKO STAVEBNÍ ŘEŠENÍ
Č í s l o p ř í l o h y	P ř í l o h a
D.4.1.c-01.2	KNIHA SKLADEB - HN (HORIZONTÁLNÍ NOVÉ)

HORIZONTÁLNÍ NAVRHOVANÉ SKLADBY

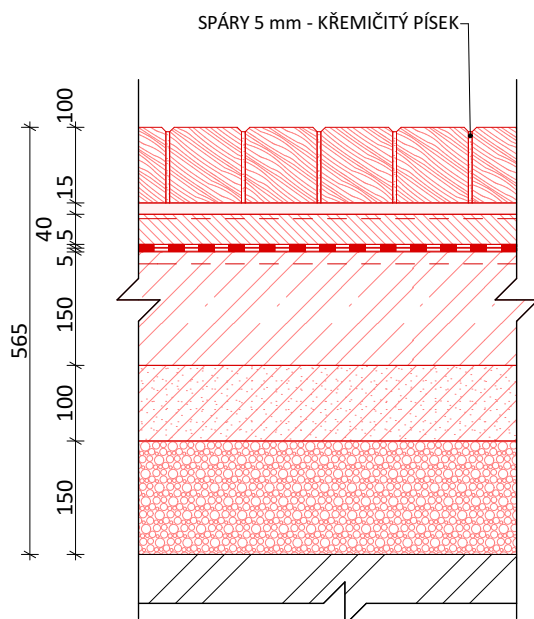
OZNAČENÍ:	POPIS:	POZNÁMKY:
HN_01	PODLAHA - ŠPALÍKOVÁ DLAŽBA, KOČÁROVNA	
HN_02	PODLAHA - PÁLENÁ DLAŽBA, PROVOZNÍ KOČÁROVNA	
HN_03	PODLAHA - RÝHOVANÝ BETON, STÍRKY	
HN_04	STROP - VÁPENNÁ OMÍTKA, VŠECHNY ŘEŠENÉ PROSTORY	
HN_05	OKAPOVÝ CHODNÍČEK - ŽULOVÁ DLAŽBA + DRENÁŽ	



POZNÁMKY:
- TLOUŠTKY VRSTEV JSOU UVÁDĚNY V MILIMETRECH.
- NEDÍLNOU SOUČÁSTÍ JE TECHNICKÁ ZPRÁVA D.4.1.A.

OZNAČENÍ:
HN_01

POPIS:

PODLAHA NA TERÉNU - ŠPALÍKOVÁ DLAŽBA, KOČÁROVNA

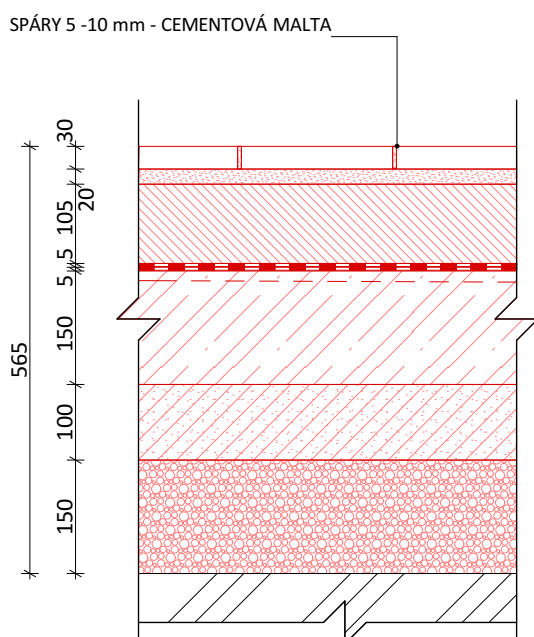
- ŠPALÍKOVÁ DLAŽBA, dubová, špalík 100x100x100 100
- ASFALTOVÝ TMEL, aplikovaný za horka 15
- PENETRACE, asfaltový penetrační lak -
- CEMENTOVÝ POTĚR min. 40
- ASFALTOVÝ MODIF. PÁS 2x, hmotnost 5,47 kg/m², 2x5
- s nosnou vložkou z PES rohože 230g/m², spodní separační PE folie, sep. posyp na horním povrchu
- PENETRACE, asfaltový penetrační lak -
- DRÁTKOBETON, C25/30; XC1-XC2; S4 150
- ZHUTNĚNÉ KAMENIVO, frakce 16-32 mm 100
- ZHUTNĚNÉ KAMENIVO, frakce 32-63 mm 150
- STÁVAJÍCÍ NAVÁŽKA -

POZNÁMKA:

ŠPALÍKOVÁ DLAŽBA BUDE KLDENA NA VAZBU, ŠPALÍKY BUDOU MÍT SRAŽENÉ HRANY, BEZ IMPREGNACE. DILATACE PO OBVODU 20-30 mm.

OZNAČENÍ:
HN_02

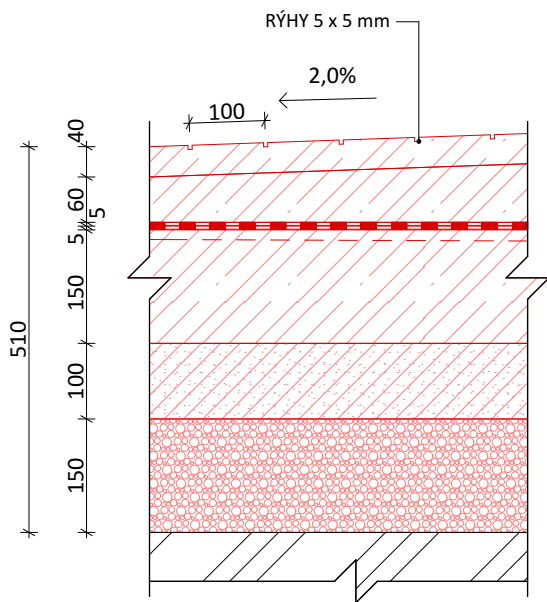
POPIS:

PODLAHA NA TERÉNU - PÁLENÁ DLAŽBA, PROVOZNÍ KOČÁROVNA

- PÁLENÁ ZÁTĚŽOVÁ DLAŽBA, dlaždice 200x200x30 mm 30
- CEMENTOVÁ MALTA 20
- CEMENTOVÝ POTĚR min. 100
- ASFALTOVÝ MODIF. PÁS 2x, hmotnost 5,47 kg/m², 2x5
- s nosnou vložkou z PES rohože 230g/m², spodní separační PE folie, sep. posyp na horním povrchu
- PENETRACE, asfaltový penetrační lak -
- DRÁTKOBETON, C25/30; XC1-XC2; S4 150
- ZHUTNĚNÉ KAMENIVO, frakce 16-32 mm 100
- ZHUTNĚNÉ KAMENIVO, frakce 32-63mm 150
- STÁVAJÍCÍ NAVÁŽKA -

POZNÁMKA: PÁLENÁ DLAŽBA BUDE KLDENA DIAGONÁLNĚ.

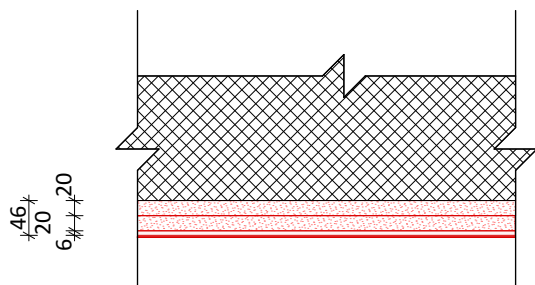
OZNAČENÍ: HN_03	POPIS: PODLAHA NA TERÉNU - RÝHOVANÝ BETON, STÍRKY
--------------------	--



- BETONOVÁ MAZANINA, rýhovaná 40
- BETONOVÁ MAZANINA, spád 2 %, C 25/30; S4;XC1-XC2,fr. min. 60 kam. max. 16
- ASFALTOVÝ MODIF. PÁS 2x, hmotnost 5,47 kg/m², 2x5 s nosnou vložkou z PES rohože 230g/m², spodní separační PE folie, sep. posyp na horním povrchu
- PENETRACE, asfaltový penetrační lak -
- DRÁTKOBETON, C25/30; XC1-XC2; S4 150
- ZHUTNĚNÉ KAMENIVO, frakce 16-32 mm 100
- ZHUTNĚNÉ KAMENIVO, frakce 32-63 mm 150
- STÁVAJÍCÍ NAVÁŽKA -

POZNÁMKA: RÝHY BUDOU PROVEDENY DIAGONÁLNÍMI SMĚRY SMĚREM K ODTOKOVÝM VPUSTÍM.

OZNAČENÍ: HN_04	POPIS: STROP - VÁPENNÁ OMÍTKA, VŠECHNY ŘEŠENÉ PROSTORY
--------------------	---



- STÁVAJÍCÍ STROP -
- PODKLADNÍ VÁPENNÁ OMÍTKA, na bázi přírod. hydraul. vápna, bez obsahu cementu, 2 vrstvy 2x min. 20
- VRCHNÍ VÁPENNÁ OMÍTKA, vzdušné vápno, přírodní trass, čisté přírodní písky, 2 vrstvy 2x3
- VÁPENNÝ NÁTĚR, vyzrálé, vodou hašené pálené vápno, bez přísad, 2 vrstvy -

POZNÁMKA: VÁPENNÝ NÁTĚR BUDE V ODTÍNU LOMENÉ BÍLÉ. STRUKTURA A HRUBOST POVRCHU OMÍTKY A NÁTĚR BUDE VYVZORKOVÁN NA PLOŠE MIN. 2,5 m² A ODSOUHLASEN ZÁSTUPCI AUTORSKÉHO DOZORU, INVESTORA A PAM. PÉČE.

k.ú. Slatiňany 749796, č.parc.162; 192; 193; 194

± 0,000 = 279,18 m n. m. (Bpv)

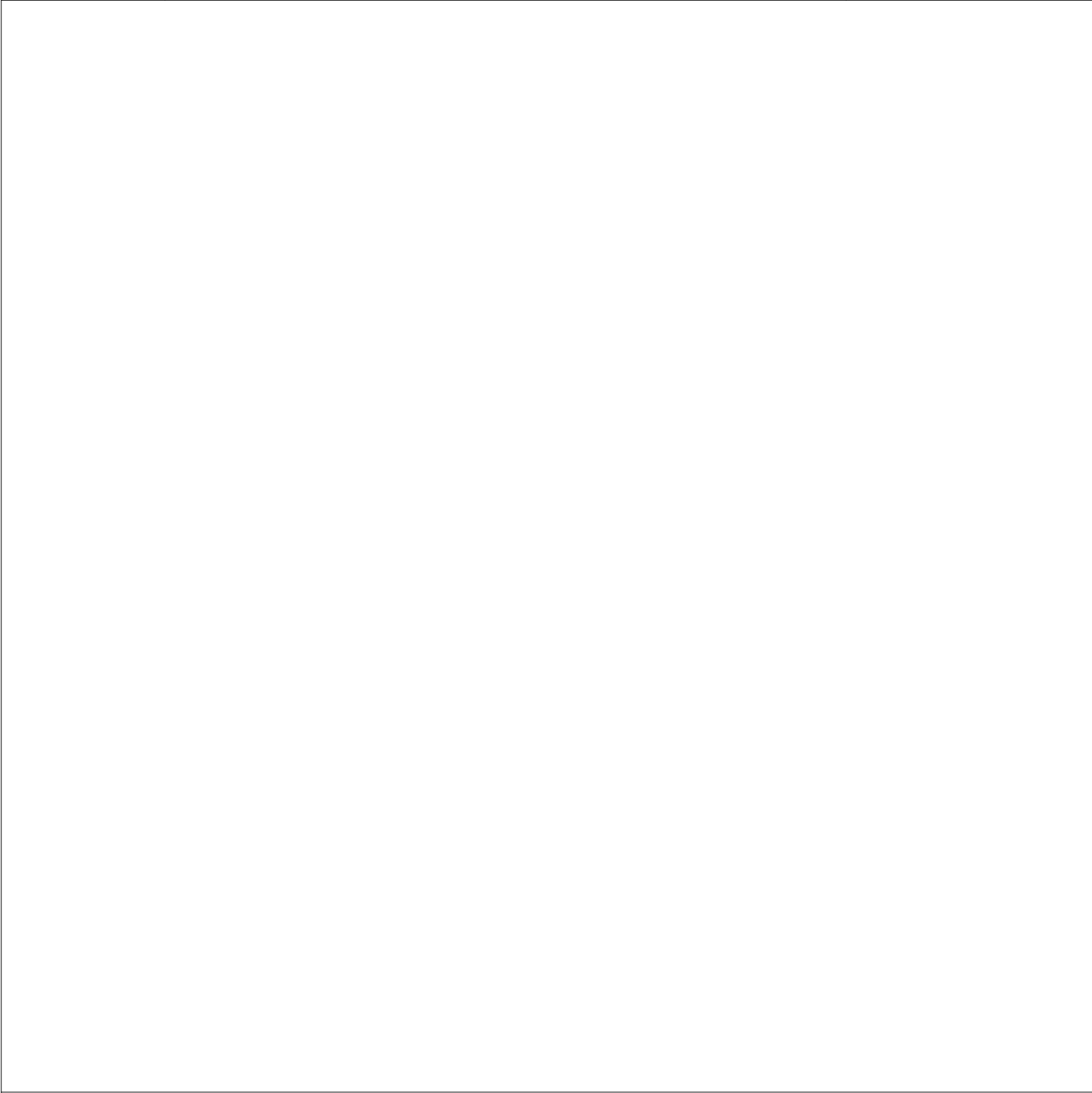
G e n e r á l n í p r o j e k t a n t		
S V I Ž N		
A u t o r	H I P	V y p r a c o v a l
SVIŽN s.r.o.	Ing. arch. Marta Ševčíková	Ing. arch. Zdeněk Ševčík
k o r e s p o n d e n č n í a d r e s a	k o n t a k t	Ing. arch. Eva Ondrušková
Zlatnická 1582/10, 110 00 Praha 1	tel.: 777 960 643	
s í d l o	mail.: sevcikova@svizn.com	
Milady Horákové 298/123,	Z o d p . p r o j e k t a n t	
160 00 Praha 6	Ing. arch. Marta Ševčíková	
i č o	č í s l o a u t o r i z a c e	
033 01 087	ČKA 04 407	
k o n t a k t		
tel.: 606 062 636		
mail.: info@svizn.com		

A k c e		
PROJEKTOVÁ PŘÍPRAVA HISTOR. ČÁSTI HŘEBČÍNA SLATIŇANY A ÚPRAVA AREÁLU		
Hřebčín Slatiňany, Zámecký park 169, 538 21 Slatiňany		
S t a v e b n í k		
Národní hřebčín Kladruby nad Labem, s. p. o., Kladruby nad Labem 1, 533 14 Kladruby nad Labem		
S t u p e ň	R e v i z e	D a t u m
DPS		11 / 2018

O z n a č e n í č á s t i	Č á s t
D.4	DOKUMENTACE STAVEBNÍHO OBJEKTU - SO.04
Č í s l o p r o f e s e	P r o f e s e
D.4.1	ARCHITEKTONICKO STAVEBNÍ ŘEŠENÍ
Č í s l o p ř í l o h y	P ř í l o h a
D.4.1.c-01.4	KNIHA SKLADEB - VN (VERTIKÁLNÍ NOVÉ)

VERTIKÁLNÍ NAVRHOVANÉ SKLADBY

OZNAČENÍ:	POPIS:	POZNÁMKY:
VN_01	STĚNY INTERIÉR - SANAČNÍ OMÍTKA, VŠECHNY ŘEŠENÉ PROSTORY	
VN_02	STĚNY EXTERIÉR - SANAČNÍ OMÍTKA, ROZSAH DLE POHLEDŮ	

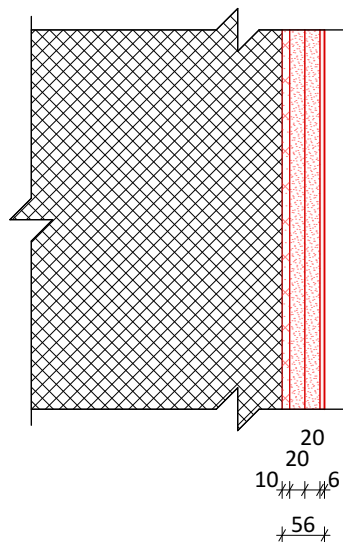


POZNÁMKY:
- TLOUŠTKY VRSTEV JSOU UVÁDĚNY V MILIMETRECH.
- NEDÍLNOU SOUČÁSTÍ JE TECHNICKÁ ZPRÁVA D.4.1.A.

OZNAČENÍ:
VN_01

POPIS:

STĚNY INTERIÉR - SANAČNÍ OMÍTKA, VŠECHNY ŘEŠENÉ PROSTORY



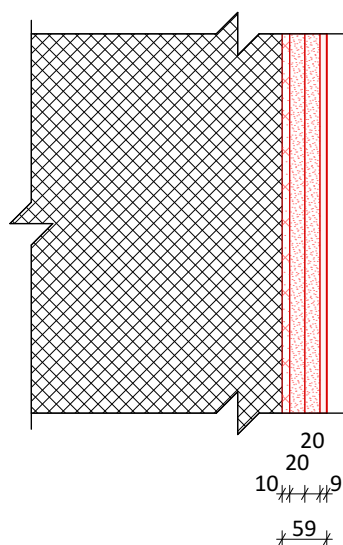
- STÁVAJÍCÍ STĚNA, cihelné, smíšené zdivo -
- VYROVNÁVACÍ PODHOZ, vápenná sanační omítka na bázi přírod. hydraul. vápna 10
- PODKLADNÍ VÁPENNÁ OMÍTKA, na bázi přírod. hydraul. vápna, 2 vrstvy 2x min. 20
- VRCHNÍ VÁPENNÁ OMÍTKA, vzdušné vápno, přírodní trass, čisté 2x3
- VÁPENNÝ NÁTĚR, vyzrálé, vodou hašené pálené vápno, bez přísad, 2 vrstvy -

POZNÁMKA: SLOŽENÍ NOVÝCH OMÍTEK BUDE BEZ OBSAHU CEMENTU. POVRCHOVÁ ÚPRAVA OMÍTKY BUDE TOTOŽNÁ SE STÁVAJÍCÍ. VÁPENNÝ NÁTĚR BUDE V ODSTÍNU LOMENÉ BÍLÉ. STRUKTURA A HRUBOST POVRCHU OMÍTKY A NÁTĚR BUDE VYZORKOVÁN NA PLOŠE MIN. 2,5 m² A ODSOUHLASEN ZÁSTUPCI AUTORSKÉHO DOZORU, INVESTORA A PAM. PÉČE.

OZNAČENÍ:
VN_02

POPIS:

STĚNY EXTERIÉR - SANAČNÍ OMÍTKA, ROZSAH DLE POHLEDŮ



- STÁVAJÍCÍ STĚNA, cihelné, smíšené zdivo -
- VYROVNÁVACÍ PODHOZ, vápenná sanační omítka na bázi přírod. hydraul. vápna 10
- PODKLADNÍ VÁPENNÁ OMÍTKA, na bázi přírod. hydraul. vápna, 2 vrstvy 2x min. 20
- VRCHNÍ VÁPENNÁ OMÍTKA, vzdušné vápno, přírodní trass, čisté 3x3
- VÁPENNÝ NÁTĚR, vyzrálé, vodou hašené pálené vápno, pigmentované, 2 vrstvy -

POZNÁMKA: SLOŽENÍ NOVÝCH OMÍTEK BUDE BEZ OBSAHU CEMENTU. POVRCHOVÁ ÚPRAVA OMÍTKY BUDE TOTOŽNÁ SE STÁVAJÍCÍ. NÁVAZNOST NA STÁVAJÍCÍ OMÍTKU BUDE PLYNULÁ, TLOUŠTKA VRSTEV BUDE PŘÍZPŮSOBENA TLOUŠTCE STÁVAJÍCÍ OMÍTKY. VÁPENNÝ NÁTĚR BUDE V ODSTÍNU OKROVÉ. STRUKTURA A HRUBOST POVRCHU OMÍTKY A NÁTĚR BUDE VYZORKOVÁN NA PLOŠE MIN. 2,5 m² A ODSOUHLASEN ZÁSTUPCI AUTORSKÉHO DOZORU, INVESTORA A PAM. PÉČE.